



Conclusion de la journée

Vincent LEFEBVRE (EDF), Vincent
BERGEAUD (CEA)

EDF R&D / CLAMART

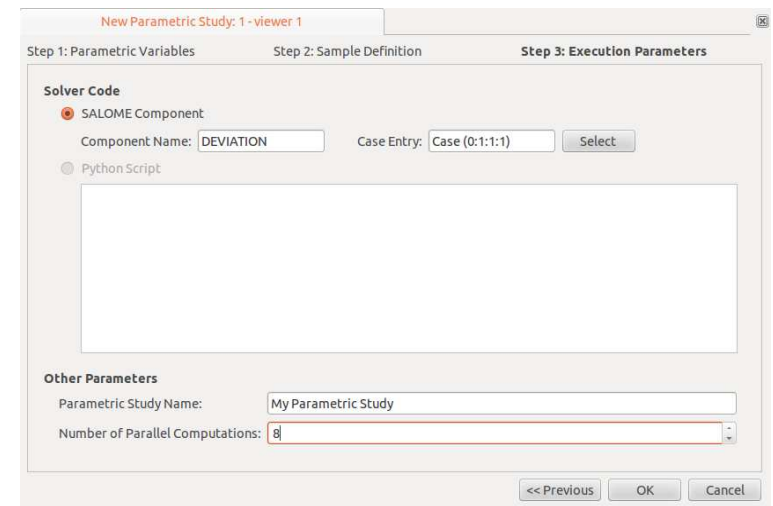
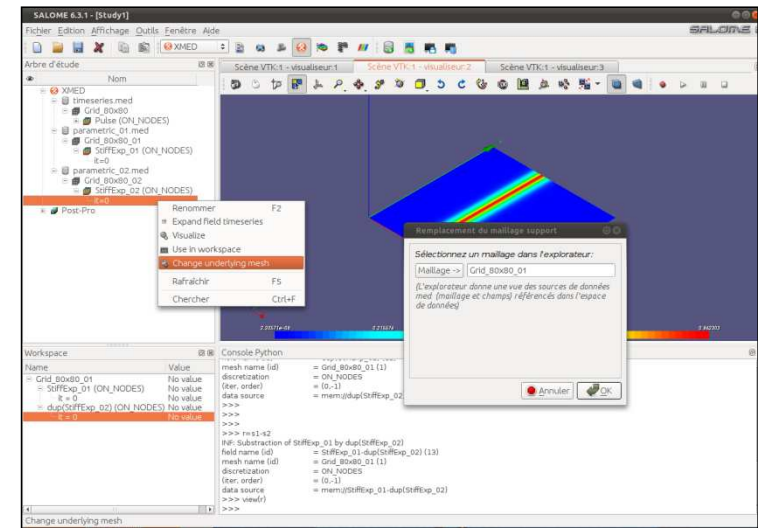


© 2012 EDF. No partial distribution of information from this document and no changes are permitted.
Reference to the <http://www.salome-platform.org> is mandatory when distributed or referenced.



SALOME 7 : Prochaine version d'exploitation

- Mise en exploitation prévue pour mai 2013
- Principaux apports
 - Outil graphique de manipulation de maillage et champ
 - IHM graphique adaptée à la mise en donnée des études paramétriques
 - Nombreuses améliorations au sein des modules déjà en exploitation
 - REX utilisateurs
- Disparitions programmées
 - Du module de post-traitement VISU au profit de PARAVIS
 - Dans le module MED
 - MEDMEM au profit de MEDCOUPLING
 - MESPLITTER (outil de partitionnement) au profit de MEDpartitionner



Grands chantiers de développements en cours

► Gestion des données d'études

- Offrir aux applications métiers –SALOME+code de calcul- la capacité d'archiver ou de restaurer à partir d'une Base de Données d'Etude l'intégralité des données nécessaires et/ou produites lors d'une étude réalisée par simulation numérique
 - 2013 : Maquette, expérimentation
 - Démonstration du concept
 - Prise en main par les métiers (utilisateurs pilotes)
 - 2013-2014 : Prototype, industrialisation

► Visualisation des résultats sur CAO

- Visualisation pour des codes ayant une représentation plus naturelle sur des éléments CAO
 - Monte Carlo
 - Eléments complexes
- Illustration des champs géométriques dans le cadre des pré-traitements

► Portage WINDOWS 64 bits

► Packaging DEBIAN

Calendrier 2013 des formations SALOME

- ▶ **Module 1 : Prise en main de la plate-forme**
 - EDF (ITECH) : 8 avril, 30 septembre à CLAMART
- ▶ **Module 2 : Utilisation avancée des modules de pré-traitement**
 - CEA : 13-14 février, avril (en Anglais), septembre à CADARACHE
 - EDF (ITECH) : 9-10 avril, 1-2 octobre
- ▶ **Module 3 : Supervision et intégration**
 - CEA : avril
 - EDF (ITECH) : 13-14 mai
- ▶ **Module 4 : Post-traitement**
 - CEA : 15 février, avril (en Anglais), septembre à CADARACHE
 - EDF (ITECH) : 11 avril, 3 octobre
- ▶ **Module 5 : Adaptation de maillage**
 - EDF (ITECH) : 28 mai
- ▶ **Module 6 : Assimilation de données**
 - EDF (ITECH) : 29-30 mai, 13-14 novembre
- ▶ **Module 7 : Utilisation de MEDCoupling**
 - CEA : février, juin

Diffusion « open source » et offre de services

► Portail WEB : <http://www.salome-platform.org>

■ Téléchargement et installation de SALOME

- <http://www.salome-platform.org/downloads/current-version>

■ Documentation et tutoriaux

- <http://www.salome-platform.org/user-section>

■ Forum

- <http://www.salome-platform.org/forum>

■ Offre de services (EURIWARE/OpenCascade)

- <http://www.salome-platform.org/service-and-support>

- Formation

- Support technique

- Développement

The screenshot shows the SALOME website interface. At the top, there are logos for CEA, EDF, and CASCADE. Below the navigation menu, the main content area is titled 'Service and Support for the SALOME Platform'. It contains a list of services and support options, including 'A La Carte Support program', 'Training sessions', 'On demand SALOME Training for end Users', and 'On demand SALOME Training for Developers'. There is also a login form on the left side of the page.

Merci de votre attention et à l'année prochaine au CEA / SACLAY